

Alle Rechte vorbehalten

Werkstoffe und technische Daten können stillschweigend geändert werden.
Die auf den Fotos abgebildeten Maschinen können mit zusätzlichen Optionen ausgerüstet sein.
Wenden Sie sich für zusätzliche Optionen an Ihren XCMG-Händler.



SICHER, GRÜN UND INTELLIGENT

XC6-2506E



FÜR IHREN ERFOLG

XCMG European Sales and Services GmbH

Adresse: Europark Fichtenhain B 4, 47807 Krefeld,
Deutschland

Tel.: +49 (0) 2151/82 06-890
Fax: +49 (0) 2151/82 06-899
E-Mail: info@xcmg-ess.de

XUZHOU CONSTRUCTION MACHINERY GROUP IMP. & EXP. CO., LTD

Adresse: No.1, Tuolanshan Road, Xuzhou Economic
Developing Zone, Jiangsu, China 221004

Tel.: +86 (0) 516/87 73-9703
Fax: +86 (0) 516/87 73-9230
E-Mail: europe@xcmg.com

www.xcmg.com/en-ap



Nennbetriebslast: 2500 kg
Maximale Hubhöhe: 6000 mm



315 Händler weltweit

2234 Service- und Ersatzteilzentren weltweit

42 Zweigniederlassungen weltweit

31 Tochterunternehmen weltweit

15 Fertigungs- und KD-Werke weltweit

4 F&E-Zentren weltweit

VORSTELLUNG VON XCMG

XCMG ist ein führendes, auf 100 Milliarden RMB dotiertes multinationales Unternehmen und die Nr. 1 der chinesischen Baumaschinenindustrie. Unser Portfolio an wettbewerbsfähigen Produkten und wegweisenden Produkttechnologien ist das größte unserer Branche und hat zusammen mit unserem großen Exportvolumen einen großen Einfluss auf die chinesische Baumaschinenindustrie. Unser global agierendes Unternehmen ist das drittgrößte der Baumaschinenbranche und steht auf Platz 395 der 500 größten Marken weltweit.

Die Hauptprodukte des XCMG-Portfolios decken 16 Maschinenkategorien wie beispielsweise Hebmachines, Erdarbeitsmaschinen, Betonmaschinen, Bergwerksmaschinen, Erdbewegungsmaschinen und Straßenbaumaschinen sowie drei Kategorien von Schlüsselkomponenten wie Hydrauliksystem, Übertragungssystem und elektrisches Steuersystem ab. Unsere Hebmachines sind die besten weltweit und unsere Komplettlösungen für Straßenbau- und Straßeninstandhaltungsmaschinen, Pfahlmaschinen und Betonmischmaschinen zählen weltweit zu den besten der Branche. XCMG besitzt derzeit mehr als 8000 anerkannte Patente; darunter über 1900 Erfindungspatente und mehr als 130 internationale PCT-Patente. Unser Unternehmen besitzt F&E-Zentren sowie Fertigungs- oder KD-Werke in mehr als 10 Ländern; darunter Deutschland, die USA, Brasilien und Indien. XCMG hat drei europäische Unternehmen übernommen, darunter das deutsche Unternehmen Schwing. Unser brasilianisches Fertigungswerk, in das wir für die Errichtung der Fabriken auf unerschlossenem Boden 350 Millionen Dollar investiert haben, ist zu einem Symbol der wirtschaftlichen Zusammenarbeit zwischen China und Brasilien geworden. Gegenwärtig exportiert XCMG seine Produkte in 187 Länder und Regionen und deckt 97 % der Länder entlang der „Neuen Seidenstraße“ ab. Im Exportgeschäft hat unser Unternehmen in 35 Ländern den höchsten Exportanteil. Und auch innerhalb der chinesischen Industrie führt XCMG das jährliche Exportvolumen an und kann auf die höchsten Einnahmen aus Übersee verweisen.

XCMG IN EUROPA

XCMG ist in der europäischen Industrie bereits seit vielen Jahrzehnten eine bekannte Marke. Seit den 1990er Jahren ist unser Unternehmen einer der wichtigsten internationalen Hersteller, der seine Produkte und Dienstleistungen in ganz Europa anbietet. Mit unserer rasanten Entwicklung innerhalb der letzten Jahre haben wir nach und nach ein umfassendes Netzwerk aufgebaut, in das ebenfalls F&E-Abteilungen, der lokale Vertrieb, das Lieferkettenmanagement und ein integriertes Kundendienst- und Weiterbildungszentrum eingeschlossen sind.

Derzeit besitzt XCMG in Europa 3 Tochterunternehmen mit mehr als 100 multinationalen Mitarbeitern:

- ERC XCMG European Research Center GmbH
- EPC XCMG European Purchasing Center GmbH
- ESS XCMG European Sales and Services GmbH

XCMG kann über seine Händler in Europa auf Ressourcen von mehr als 100 Niederlassungen zugreifen. Sie alle bilden eine vollständige Wertschöpfungskette, die den gesamten europäischen Markt einschließlich beispielsweise Vertrieb, Service, Finanzierung und das Recycling von Altmaschinen bedient.

Wir setzen unsere Globalisierungsstrategie aktiv und kontinuierlich um. Unser hochqualifiziertes internationales Team kann auf viele Jahre Berufserfahrung zurückblicken und besitzt hervorragende kulturübergreifende Führungsqualitäten. Mit unserer leistungsstarken Kombination aus Fachwissen und praktischer Erfahrung in multikulturellem Umfeld schaffen wir einen echten Mehrwert und bieten unseren europäischen Kunden eine hohe Rentabilität

Der von Xuzhou Construction Machinery Group Co., Ltd. (XCMG) designte XC6-2506E ist ein kompakter und leichter Elektro-Teleskoplader. Er ist der erste Elektro-Teleskoplader Chinas. Als Ergebnis der Ausrichtung auf den globalen Trend der Elektrifizierung von Baumaschinen kombiniert er die bewährten Technologien des Elektroantriebs mit den Kostenvorteilen von Schlüsselteilen und Komponenten und zielt darauf ab, die High-End-Märkte Europas und Nordamerikas zu erschließen. Mit seinem kompakten Aufbau, seiner guten Manövrierbarkeit, seiner Null-Kohlenstoff-Emissionen und geringen Lärmemission ist er hervorragend für den Einsatz in geschlossenen Räumen, Viehställen, Gemüseverarbeitungsbetrieben oder anderen Bereichen mit strengen Anforderungen an die Schadstoff- und Lärmemission wie beispielsweise in Innenstädten geeignet.



1. Saubere Energie

Der XC6-2506E verursacht keine Schadstoffe und nur geringe Lärmemissionen und eignet sich daher für den Betrieb an Orten mit strengen Lärmschutzvorschriften. Da der Motor nicht gewartet werden muss, sind seine Betriebskosten im Vergleich zu anderen Teleskopladern niedrig.

2. Geräumige Kabine

Die 930 mm breite Kabine bietet sehr viel Platz. Mit der Klimaanlage und dem Belüftungssystem herrschen im Inneren der Kabine immer angenehme Temperaturen und Bedingungen, bei denen sich der Bediener wohlfühlt. Während des Betriebs ist die Kabine zudem durch Unterdruck und die Luftfilterelemente des Belüftungssystems vor eindringendem Staub geschützt.



3. Erstklassige Leistungsfähigkeit und Vielseitigkeit

Bei der Laderkonfiguration mit Traggabel beträgt die maximale Betriebshöhe 6 m und der maximale Gabelausschub 3,45 m. Mit seiner Nennlast von 2,5 t kann der Lader eine Last von 2,0 t bei maximaler Betriebshöhe und eine Last von 1 t bei maximalem Gabelausschub tragen. Das sind erstklassige Leistungsmerkmale für den Ladereinsatz.

4. Ausreichend schnell mit leistungsstarkem Doppelmotorantriebssystem

Der leistungsstarke Doppelmotorantrieb stellt einen ausreichend starken Antrieb bereit, der schnelles Fahren auch unter Last ermöglicht. Seine maximale Leerfahrtgeschwindigkeit beträgt 15,5 km/h und die Fahrgeschwindigkeit bei maximal zulässiger Traglast beachtliche 14 km/h.



Nutzbringende Leistungsmerkmale

5. Große Batteriekapazität und lange Batterielebensdauer

Mit seiner 80 V/412 Ah-Lithium-Batterie und der Energierückgewinnung bei Loslassen des Fahrpedals ist der Betrieb des Laders so effizient, dass er eine beachtliche Batterielebensdauer von 6 – 8 Stunden erreicht, was ihn zum führenden Kraftpaket der Branche macht.

6. Mehrere Betriebsmodi

Seine zwei Fahr- und drei Betriebsstufen können beliebig miteinander kombiniert werden. So kann der Lader den unterschiedlichsten Anforderungen der Kunden gerecht werden und noch mehr Energie sparen.



7. Wartungsfreundlichkeit

Die breite Seitentür und die hochklappbare Motorhaube erleichtern den Zugang zum Batteriekontrollsystem, zur Klimaanlage, zum Gleichstrombordnetz, zum Sicherungskasten und zu allem, was für die Inspektion, Wartung und Reparatur zugänglich sein muss.

8. Verschiedene Lademodi

Bereits die Standardkonfiguration ist mit einem Onboard-Lademodul ausgerüstet. Optional sind hierzu Schnelllademodule verfügbar, die das vollständige Laden in nur 2 Stunden ermöglichen.

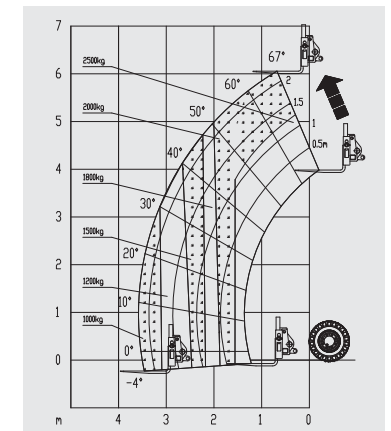
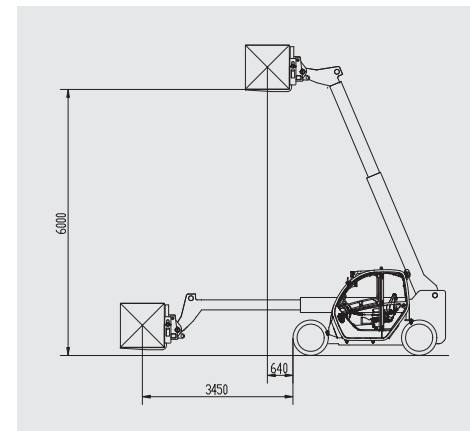
9. Ästhetische Erscheinung

Das ästhetische Design und die üppigen Konturen des XC6-2506E bilden ein international erkennbares Aussehen, das patentiert ist.



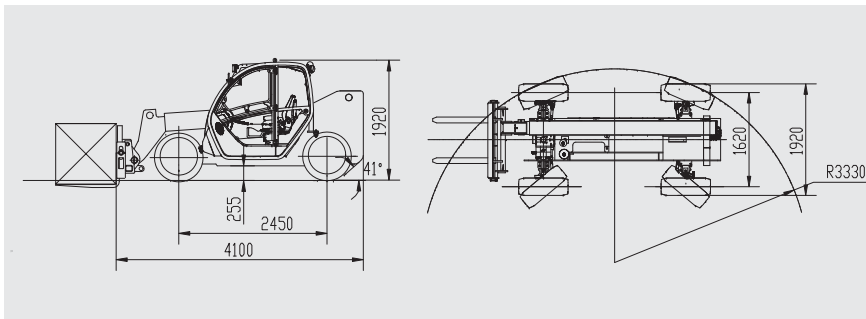
Die Hauptfunktionen

Nummer	Spezifikation	Parameterwert	
1	Nennbetriebslast	2500 kg	
2	Betriebsgewicht	5300 kg	
3	Maximale Hubhöhe (bis Oberkante der Traggabel)	6000 mm	
4	Nutzlast bei maximaler Hubhöhe	2000 kg	
5	Reichweite bei maximaler Hubhöhe	640 mm	
6	Maximale Reichweite (Armhöhe, Lastschwerpunkt bis vorderes Ende der Räder)	3450 mm	
7	Nutzlast bei maximaler Reichweite	1000 kg	
8	Lastschwerpunkt-Abstand	500 mm	
9	Bremsweg	≤5,6 m	
10	Minimaler Bodenabstand (Unterwagen)	255 mm	
11	Radstand	2450 mm	
12	Lauffläche	1620 mm	
13	Minimaler Wendekreis (Radaußenseite)	≤3330 mm	
14	Arbeitsgerät	Wippzeit (anheben)	≤9,5 s
		Wippzeit (absenken)	≤4,2 s
		Ausfahrzeit zweiter Arm	≤8,2 s
		Einzugszeit zweiter Arm	≤4,3 s
		Ankippszeit vorwärts Traggabelarmträger	≤3,5 s
	Ankippszeit rückwärts Traggabelarmträger	≤2,6 s	
15	Wippwinkel Teleskoparm	-4° ~ 67°	
16	Neigungswinkelbereich des Gabelarmträgers (Armhöhe)	-12° ~ 114°	
17	Maximalgeschwindigkeit	15,5km/h	
18	Typ	Lithium-Batterie	
	Spannung	80 V	
	Kapazität	412 Ah	
19	Reifenspezifikation	12-16,5	
20	Gesamtabmessung der Kompletmaschine in mm	Länge 4100 x Breite 1920 x Höhe 1920 mm	



Wichtige technische Parameter

Nummer	Funktion	Beschreibung
1	4WD	Vierradantrieb
2	Drei Lenkmodi	Zweirad-, Vierrad- oder Knebnganglenkung, flexibles fahren, kleiner Wendekreis
3	Starre Achse vorn, Schwebeachse hinten	Die Vorderachse ist fest mit dem Unterwagen verbunden, die Hinterachse kann in einem Bereich von $\pm 10^\circ$ schweben, wodurch sich die Maschine an den Untergrundverlauf anpassen kann, wodurch die Sicherheit erhöht wird.
4	Automatisches Drehzahlbegrenzungssystem	Der Überlast-Alarm beugt einer Bewegung des Arms in eine gefährlichere Richtung vor, wodurch die Sicherheit erhöht wird.
5	Ergonomische ROPS- und FOPS-Kabine	Die FOPS- und ROPS-zertifizierte Kabine (Kabine mit zertifiziertem integriertem Überroll- und Steinschlagschutzsystem); der elektrisch betriebene Griff für die Bedienung mit einer Hand, die Klimaanlage, das Belüftungssystem mit dem Abtausystem für vorn, rechts und hinten verbessern den Bedienerkomfort und sorgen dafür, dass sich der Bediener die ganze Zeit über wohlfühlt.
6	Intelligentes Bremssystem	Für noch mehr Sicherheit wird: (1) Die Feststellbremse automatisch gelöst, wenn ein Gang eingelegt ist und das Fahrpedal gedrückt wird; (2) Die Feststellbremse 5 s nach Verlassen des Fahrersitzes angezogen; (3) Nach dem Ausschalten der Maschine die Feststellbremse automatisch angezogen, um das Schreitssystem zu trennen.
7	Doppelte Absicherung durch bewegliche Armsicherheitsleiste	Die Konfiguration mit Griffverriegelung ist zusätzlich mit einer beweglichen Armsicherheitsleiste ausgestattet, um die Sicherheit bei Wartungsarbeiten direkt unter dem Ausleger zu erhöhen.
8	Hauptschalter für das elektrische System	Bei längerer Nichtbenutzung kann mit dem Hauptschalter das elektrische System unterbrochen werden, was einem Ladungsverlust der Batterie und Batterieschäden vorbeugt.
9	Vollständig abgedichtete wasserfeste Anschlüsse	Mit ihrer IP65-Schutzcharakteristik sind die elektrischen Komponenten noch zuverlässiger.
10	Verschiedene Lademodi	Mit dem serienmäßig ausgestatteten Onboard-Lademodul kann die Batterie in 8 – 10 h vollständig geladen werden. Mit dem standardisierten optional ausrüstbaren REMA-Schnelllademodul kann die Batterie sogar in nur 2 Stunden vollständig geladen werden.
11	Pedalbremse-Energierückgewinnungsfunktion	Bei Loslassen des Fahrpedals wird Energie automatisch rückgewonnen und dadurch die mögliche Betriebsdauer der Maschine verlängert
12	Mehrere Betriebsmodi	Öko: Geringer Energieverbrauch, spart Energie, verringert die Betriebsleistung der Maschine geringfügig; Leistung: Optimale Leistung, wird immer dann ausgewählt, wenn der Teleskoparm oder die höchste Fahr- bzw. Betriebsstufe benutzt wird
13	LCD-Bedienfeld	Auf dem LCD-Bedienfeld werden Informationen wie beispielsweise Lenkmodus, Batterierestladung, Alarme, Schreitgeschwindigkeit angezeigt.
14	Handgriffverriegelung	Diese Funktion kann auf Knopfdruck oder automatisch nach Verlassen des Kabinensitzes aktiviert werden, um einer unautorisierten Bedienung vorzubeugen.
15	Löffelabklappsperr	Die Löffelabklappsperr verhindert zur Erhöhung der Sicherheit ein automatisches Abkippen des Löffels während des Schreitens.



Optimaler Services, XCMG-garantiert



Von XCMG zugelassene Anbauteile



Originalersatzteile



Verlängerte Gewährleistung



Finanzierungs-lösungen



Wartungsverträge



Telematik

Professionelle integrierte Komplettlösungen

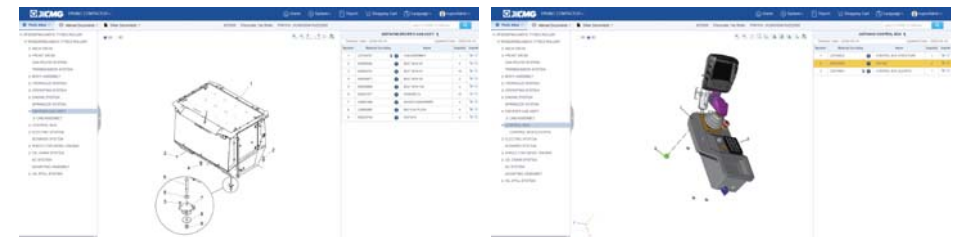
Die XCMG-Gruppe hat mit ihrer Qualität, Zuverlässigkeit und Langlebigkeit ihrer Baumaschinen einen guten Ruf erworben. Darüber hinaus hat XCMG nach und nach ein Servicenetz aufgebaut, um jederzeit allen Kunden vor Ort integrierte und hocheffiziente Komplettlösungen anbieten zu können.

Auf Sie abgestimmter Komplettservice

Um auf Ihre Bedürfnisse so schnell wie möglich reagieren zu können, kommen unsere XCMG-Experten von einem unserer Standorte in Ihrer Nähe direkt zu Ihnen auf die Baustelle. Mit einem Komplettservicepaket verringern Sie die Gesamtbetriebskosten und erhöhen gleichzeitig Ihre Rendite.



Weltweites XCMG-Ersatzteilsystem



XC6-1056VN



XC6-4517K



XC6-3514K



XC6-3007K



XC6-2506E

